

**RUWER
RIESLING
ERLEBNISWEG**



**Die Themen der
Stations-Infotafeln**

im Uhrzeigersinn

- **Weinlagenkarte**
Geschmackvoller Facettenreichtum auf 180 Hektar
- **Geologie**
Die Entstehung des Ruwertals – eine kleine Zeitreise
- Terroir**
Einflüsse zwischen Himmel & Erde
- **Artenvielfalt**
Lebensraum für Spezialisten
- **Weinbau**
Die Ruwer und ihr Riesling – die perfekte Liaison
- **Reberziehung**
Der Winzer zeigt den Reben wo's langgeht
- **Flurbereinigung**
Alles in Ordnung
- **Wein & Religion**
Zwischen sakraler Bedeutung und irdischem Nutzen
- **Wein & Medizin**
Wein als Heilmittel – die Dosis macht die Medizin
- **Bachlauf**
Stadt, Land, Ruwer
- **Römer**
Von wichtigen Wasserwegen und feinen Weinen

Strecke: 8,2 km
Dauer: ca. 2:20 h



Radweg
Ruwer

Mertesdorf

Kasel

Waldrach

Abkürzung



**WEITERE INFORMATIONEN
ERHALTEN SIE BEI**



Tourist-Information Ruwer

Bahnhofstraße 37a | 54317 Kasel
Tel 0651-1701818 | touristinfo@ruwer.de
www.ruwer-hochwald.de

Kooperationspartner

Tourist-Information Ruwer, Dienstleistungszentrum Ländlicher Raum Mosel, Verband der Teilnehmergeinschaften RLP, Verbandsgemeinde Ruwer, Ortsgemeinde Mertesdorf, Ortsgemeinde Kasel, Ortsgemeinde Waldrach

© 2021 DLR Mosel & Tourist-Information Ruwer
Gestaltung & Konzept: artenreich-grafikdesign.de, Waldrach
Text: Patricia Handrich, texte-konzepte.com, Trier

**RUWER
RIESLING
ERLEBNISWEG**



DER NEUE

LANDSCHAFTLICHE
& ÖNOLOGISCHE
GEHEIMTIPP



VOR TRIERS TOREN

ES GIBT VIEL ZU ENTDECKEN, STAUNEN & GENIESSEN



Nur wenige Kilometer von den Attraktionen der alten Römerstadt Trier entfernt erwartet Natur- und Weinfreunde ein entspanntes Idyll: **das Ruwertal**.

Wie im Dornröschenschlaf scheint das malerische Ruwertal da zu liegen – wie geschaffen dafür, **zahlreichen Arten einzigartigen Lebensraum** zu bieten.

Doch hier verbirgt sich weit mehr: ein kleines, sehr feines Weinbaugebiet. Mit seinen knapp 180 Hektar der kleinste Bereich des Weinbaugebiets Mosel.

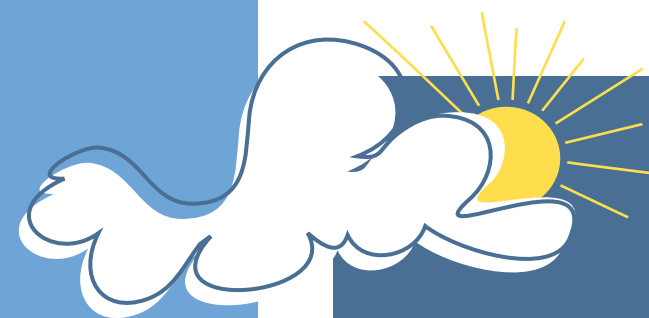
Der 2021 neu entstandene **Ruwer-Riesling-Erlebnisweg** ermöglicht vielseitige Einblicke und facettenreiche Aussichten in das landschaftliche und önologische Kleinod.



Auf seinen **10 Stationen** bietet der Weg interessante Hintergründe zu Weinbau, Reberziehung, Flora, Fauna, Geschichte, Geologie, Kultur und vielem mehr. Alle kompakt, anschaulich und kurzweilig verpackt auf attraktiven Infotafeln.



Hier fühlen sich nicht nur zweibeinige Besucher wohl. Auch für zahlreiche Tier- und Pflanzenarten wurden entlang des Weges attraktive Habitate geschaffen, die sich großer Beliebtheit bei den neuen, kleinen Bewohnern erfreuen.



SO KÖNNEN SIE IHREN AUSFLUG ABRUNDEN

Weingüter, bei denen Sie feine lokale Tropfen finden →



Gastronomie, die zum Stärken und Genießen einlädt →



Unterkünfte, in denen Sie bestens entspannen können →



Die QR-Codes und die Kamera Ihres Smartphones führen Sie zu stets aktuellen Ergebnissen.

GANZ SCHÖN VIELSEITIG

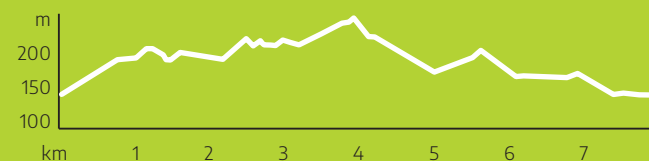
Strecke: 8,2 km | Dauer: ca. 2:20 h



Weil die schönsten Dinge im Leben **kostenlos** sind, braucht es auch für den Ruwer-Riesling-Erlebnisweg nicht viel. Lust auf Natur, Interesse an Weinbau und ein ganz kleines bisschen Muskelkraft genügen völlig.

Damit Besucher aller Altersklassen den Rundweg gehen können, wurde er **barrierearm** gestaltet und enthält nur wenige Anstiege. Außerdem laden zahlreiche **Sitz- und Rastmöglichkeiten** an den Stationen dazu ein, die Ausblicke durch das Ruwertal zu genießen. Wer mag, nimmt sich ein Picknick oder vielleicht sogar ein gut gekühltes Fläschchen Ruwer Riesling mit.

Der Rundweg ist **in beide Richtungen durchgängig beschildert**. Abhängig von Zeit, Fitness, Wetter oder Laune kann er in Kasel **abgekürzt** werden.



Das Höhenprofil zeigt den Verlauf ab dem Einstiegspunkt Mertesdorf / Radweg beim Begehen im Uhrzeigersinn.